

# ΠΕΡΑΣΤΕ ΣΤΟ **TM-MAG!**

**ΜΙΚΡΕΣ ΔΙΑΣΤΑΣΕΙΣ  
ΕΥΚΟΛΟΣ ΚΑΘΑΡΙΣΜΟΣ  
ΡΥΘΜΙΣΗ 0°/90°  
ΜΕ ΔΙΑΚΟΠΤΗ!**



Μαγνητικό φίλτρο για  
επίτοιχους λέβητες αερίου

Κωδικός	Διάσταση	Συσ/σια
3150003	3/4" με κит σύνδεσης	1/8
3150004	3/4" χωρίς κит σύνδεσης	1/8

**TM-MAG**  
MAGNETIC FILTER

**TIEMME**  
ORIGINAL ITALIAN TRADEMARK

ΤΙΕΜΜΕ ΕΛΛΑΣ ΑΕΒΕ  
Θέση Ντρασσαριά  
Ασπρόπυργος  
τηλ 210 55 71 500

info.gr@tiemme.com www.tiemme.com

9 9 0 0 6 9 0



**TM-MAG**  
MAGNETIC FILTER

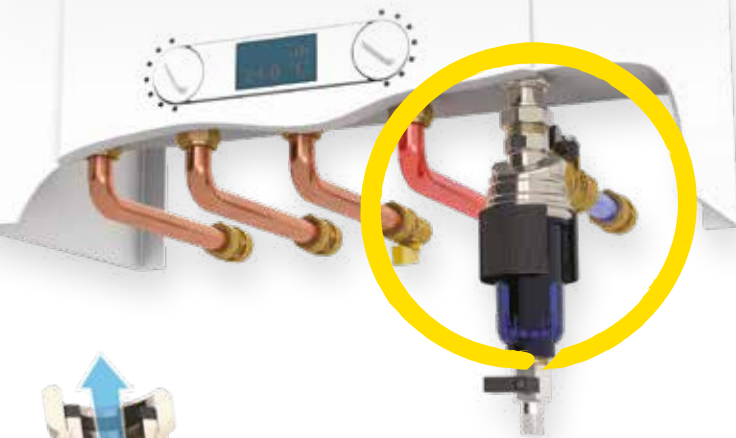
**ΜΑΓΝΗΤΙΚΟ  
ΦΙΛΤΡΟ  
ΓΙΑ ΕΠΙΤΟΙΧΟΥΣ  
ΛΕΒΗΤΕΣ  
ΑΕΡΙΟΥ**

**TIEMME**  
ORIGINAL ITALIAN TRADEMARK

**Gnutti  
Group**

www.tiemme.com

# ΤΙ ΕΙΝΑΙ ΤΟ TM-MAG?



**“ΤΟ TM-MAG  
ΕΙΝΑΙ ΕΝΑ  
ΜΑΓΝΗΤΙΚΟ ΦΙΛΤΡΟ  
ΠΟΥ ΣΥΓΚΡΑΤΕΙ  
ΟΛΕΣ ΤΙΣ  
ΑΚΑΘΑΡΣΙΕΣ ΤΟΥ  
ΔΙΚΤΥΟΥ”**



Το T-MAG καθαρίζει το υγρό της εγκατάστασης θέρμανσης χάρη στη συνδυασμένη δράση ενός ανοξειδωτο φίλτρου ακαθαρσιών και μαγνητών από νεοδύμιο.

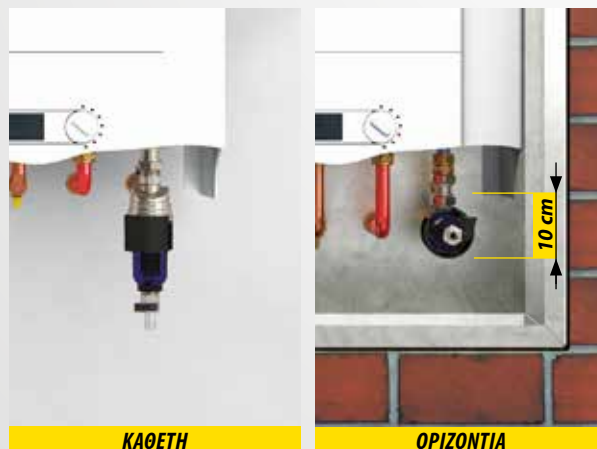
>>

Οι ισχυροί μαγνήτες, τοποθετημένοι στο εσωτερικό του δακτυλιδιού δημιουργούν ένα μαγνητικό πεδίο ικανό να δεσμεύσει τα μεταλλικά σωματίδια που περιέχει το υγρό. Στη συνέχεια το υγρό, περνά μέσα από το ανοξειδωτο φίλτρο που κατακρατά τις ακαθαρσίες οδηγώντας τις στο κάτω μέρος του δοχείου, έτοιμες να απομακρυνθούν με τη χρήση του κρουνοῦ εκκένωσης.

**ΘΕΛΕΤΕ ΝΑ ΠΡΟΣΤΑΤΕΥΣΕΤΕ ΜΙΑ ΝΕΑ  
ΕΓΚΑΤΑΣΤΑΣΗ;  
ΘΕΛΕΤΕ ΝΑ ΑΝΑΚΑΙΝΙΣΕΤΕ ΜΙΑ  
ΥΠΑΡΧΟΥΣΑ;**

**TM-MAG!**

Το TM-MAG είναι η καλύτερη λύση για την προστασία του λέβητα από ακαθαρσίες, μεταλλικές ή μη, στις οικιακές εγκαταστάσεις. Τοποθετείται στην επιστροφή, στη είσοδο του λέβητα και μπορεί να εγκατασταθεί σε ιδιαίτερα περιορισμένο χώρο, χάρη στον ευέλικτο σχεδιασμό του. Το TM-MAG μπορεί να τοποθετηθεί με διάφορους τρόπους προστατεύοντας αποτελεσματικά τον λέβητα.



ΚΑΘΕΤΗ

ΟΡΙΖΟΝΤΙΑ

## ΑΠΛΗ ΚΑΙ ΕΥΚΟΛΗ ΣΥΝΤΗΡΗΣΗ

Ο σχεδιασμός του μαγνητικού φίλτρου TM-MAG επικεντρώθηκε όχι μόνο στην αποτελεσματική δέσμευση των σωματιδίων αλλά και στην δημιουργία ενός προϊόντος που να καθαρίζεται εύκολα. Με λίγες, απλές κινήσεις το φίλτρο καθαρίζεται και επανέρχεται στην αρχική του κατάσταση χωρίς να απαιτείται το άδειασμα της εγκατάστασης.

