



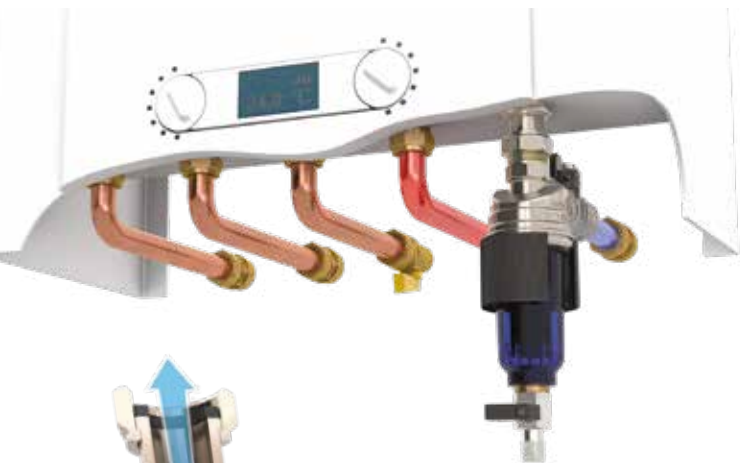
# TM-MAG

## FILTRO DEFANGATORE MAGNETICO SOTTO-CALDAIA

*UNDER-BOILER MAGNETIC  
DIRT SEPARATOR FILTER*



## **COS'È TM-MAG?** *WHAT IS TM-MAG?*



**“TM-MAG È IL  
FILTRO MAGNETICO  
CHE CATTURA  
LE IMPURITÀ  
DELL’IMPIANTO”**

**“TM-MAG IS A  
MAGNETIC FILTER  
THAT CAPTURES  
ALL THE SYSTEM’S  
IMPURITIES”**

TM-MAG pulisce il fluido dell’impianto di riscaldamento grazie all’azione combinata della rete filtrante in acciaio inox e dei magneti in neodimio.

*TM-MAG cleans the heating system’s fluid thanks to the dual action of the stainless steel filtering mesh and neodymium magnets.*

>>

I potenti magneti posizionati all'interno dell'anello esterno creano un campo magnetico capace di bloccare le particelle metalliche presenti nel fluido. Successivamente il fluido passa attraverso la maglia filtrante in acciaio inox; la maglia ferma le impurità restanti e fa in modo che si depositino sul fondo del filtro, pronte per essere evacuate per mezzo del rubinetto di scarico.

*The powerful magnets placed inside the external ring create a magnetic field able to block the ferrous particles in the fluid. The fluid then flows through the stainless steel filtering mesh; The mesh retains the remaining particles and lets them deposit on the bottom of the filter, ready for release by the drain valve.*

## **PROTEGGERE UN NUOVO IMPIANTO, RIQUALIFICARNE UNO ESISTENTE**

### **PROTECT A NEW SYSTEM, UPGRADE AN EXISTING ONE**

TM-MAG garantisce un'efficace rimozione delle impurità, costituite prevalentemente da sabbia, ruggine e melma, presenti nell'impianto di riscaldamento. Viene installato sul circuito di ritorno, in corrispondenza dell'ingresso della caldaia, e può essere montato anche in spazi ridotti grazie alla sua versatilità; TM-MAG può essere installato in più configurazioni senza mai perdere efficacia nell'opera di protezione della caldaia.

*TM-MAG guarantees effective removal of impurities, consisting mainly of sand, rust and slime, from heating systems. It is installed on the return circuit, at boiler inlet, and, thanks to its versatility, can also be installed in limited-space applications; TM-MAG can be installed in many different configurations without ever losing its boiler protecting effectiveness.*



# MASSIMA SEMPLICITÀ DI PULIZIA

## EXTREMELY EASY CLEANING

La progettazione del filtro magnetico TM-MAG si è concentrata non solo nell'efficacia nella cattura delle impurità ma anche nella realizzazione di un prodotto che fosse facile da pulire. Con poche semplici operazioni si ripristina completamente la funzionalità del filtro senza la necessità di complicati fermi-impianto.

*The design of the TM-MAG magnetic filter has focused not only on the efficiency of capturing the particles but also on the production of an easy to clean product. In only a few simple steps and with no complicated downtimes, the filter's functionalities can be fully restored.*



# PASSA A TM-MAG! START USING TM-MAG!

- COMPATTO
- FACILISSIMO DA PULIRE
- ORIENTABILE 0°/90°
- **VALVOLA INCLUSA!**
- *COMPACT*
- *EASY TO CLEAN*
- *0°/90° ADJUSTMENT*
- **VALVE INCLUDED!**



## 3146

Filtro defangatore magnetico sotto-caldia completo di valvola di intercettazione

*Under-boiler magnetic dirt separator filter with ball valve*

Codice Code	Tipo Size	Conf. Unit/Box
315 0003	3/4"	1/8



**TIEMME RACCORDERIE S.p.A.**

Via Cavallera, n. 6/A - 25045 Castegnato (BS) - Italy

Tel. +39 030 2142211 - Fax +39 030 2142206

info@tiemme.com

Customer Service Fax +39 030 2142254

customerservice@tiemme.com

[www.tiemme.com](http://www.tiemme.com)



9 9 0 0 9 5 8



Rev. B - 12 2021