

НАЙ - ХИГИЕННАТА САНИТАРНА СИСТЕМА





ПИТЕЙНА ВОДА

С КАЧЕСТВОТО НА TIEMME

Водата е извор на живот и качеството на питейната вода е жизненоважно за всеки дом. Монтажът на тръбите, които разпределят водата вътре в сградата, определя нейното качество.

Санитарната система на **TIEMME** се грижи за защитата на качеството на питейната вода срещу всички фактори, които могат да го застрашат.

TIEMME проектира, произвежда и предлага модерна санитарна система, която е сертифицирана и гарантира перфектна хигиенна санитарна инсталация.



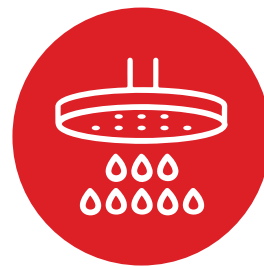
СИГУРНОСТ

Модерни, надеждни и издръжливи материали



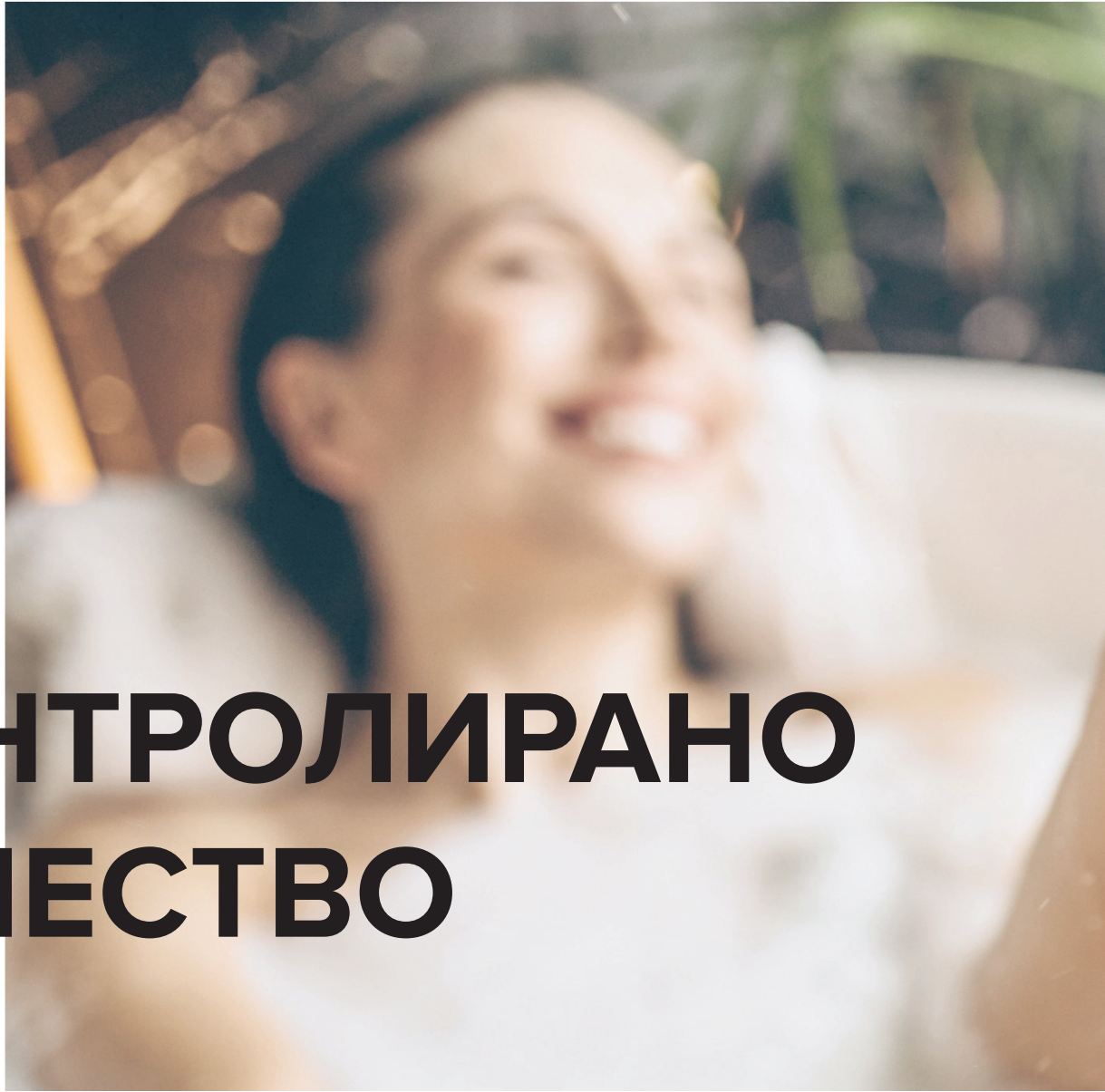
СЕРТИФИЦИРАНЕ

Сертифицирана система за използване в инсталации за питейна вода



ХИГИЕНА

Най-модерното и цялостно системно предложение за защита от Легионела.



КОНТРОЛИРАНО КАЧЕСТВО



*Питейната вода определя нивото
на качеството на живот.*

Изработена от висококачествени, модерни материали, чрез използването на машини и методи от авангарда на технологиите, чрез строг контрол на качеството във всяка фаза на производството, не случайно хигиенната санитарна система **TIEMME** успя да получи сертификати, устоверяващи пригодността ѝ за използване в инсталации за питейна вода, като покри регламентите и спецификациите на най-важните европейски организации DVGW (Германия), AENOR (Испания), ACS & CSTB (Франция) и много други.



ХИГИЕНА & СИГУРНОСТ

НИЕ ОСИГУРЯВАМЕ ХИГИЕНАТА НА ВОДАТА

Материалите и технологиите на системите на **TIEMME** са причината те да идват с **десетгодишна фабрична** гаранция. Нашите системи осигуряват цялостни решения за всякакви приложения от **една баня до цял хотел**.

Санитарната система на **TIEMME** осигурява необходимите решения за **цялата водоснабдителна система**, като се започне от разпределението до локалните консуматори (баня, кухня) и се стигне до централните хранващи колони.

Тръбите се произвеждат в съответствие с международният стандарт ISO 15875 и имат сертификат, подходящ за използване в инсталации за питейна вода от най-престижните европейски лаборатории.

Всички фитинги са изработени от месинг CW 617 съгласно европейския стандарт EN1216, материал, определен като подходящ за използване в инсталации за питейна вода съгласно проекта на Европейската комисия 4 MS Initiative.





TIEMME

AL-COBRAPRESS

PRESS

СВЪРЗВАНЕ

Важните предимства, предлагани на санитарните системи от **TIEMME** чрез този иновативен метод на свързване, значително повишават тяхната стойност не само по отношение на безопасността и надеждността на инсталацията, но и чрез запазване на качеството и хигиената на водата, която носят.

Като световен лидер в технологията на PRESS връзките, TIEMME проектира и развива еволюцията на хидравличните мрежи в продължение на десетилетия.



✓ ПЕРМАНЕНТНО СВЪРЗВАНЕ

Инсталации с постоянни връзки, които не могат да бъдат демонтирани.

✓ АБСОЛЮТНА СИГУРНОСТ

Благодарение на дизайна на системата, който изключва всяка грешка при инсталирането.

✓ СТАНДАРТИЗАЦИЯ НА РАБОТАТА ЗА СВЪРЗВАНЕ

В резултат от най-лесния, бърз и безопасен монтаж на тръбната система.

✓ ПОДХОЯЩИ ЗА ПИТЕЙНА ВОДА

Изработени от месинг CW 617, те са подходящи за контакт с питейна вода, съгласно плана на Европейската комисия 4 MS Initiative.

✓ ИЗДРЪЖЛИВОСТ ДОКАЗАНА ВЪВ ВРЕМЕТО

Месинг, с издръжливост в целия диапазон от допустими стойности на налягане и температура.

✓ МАКСИМАЛНА ЗАЩИТА

Изцяло покрита с калай външна повърхност.

✓ ГАРАНТИРАНО ВОДОНЕПРОПУСКЛИВО СВЪРЗВАНЕ

Със системата за свързване (Пресоващ профил ТН), двойното уплътнение с O-пръстени, и правилното положение на затягащия инструмент - плътността на връзките е абсолютно осигурена.

✓ ПЪЛНА ГАМА ФОРМИ И РАЗМЕРИ



Голямото разнообразие от тръби и пресови фитинги е подходящо за всякакъв вид сгради, **от малки домакинства до големи хотелски проекти**, създавайки инсталации с **абсолютна хомогенност на материалите и технологиите**.

Системата за санитарна инсталация от **TIEMME** предоставя редица технически варианти и специализирани решения според нуждите на всяка сграда, осигурявайки **хигиеничен, качествен и надежден монтаж**.



Двойните U-образни стенни колена, свързани последователно или в кръг, осигуряват постоянен поток на прясна вода, елиминират части от мрежата, където водата може да остане застояла и предотвратяват развитието на микроорганизми, бактерии и Легионела.



TIEMME

AL-COBRAPRESS

МНОГОСЛОЙНИ ТРЪБИ
AL COBRAPEX



Използването на многослойни тръби **AL COBRAPEX**, сертифицирани за използване в инсталации за питейна вода от немската организация DWGV, е в основата на нашите безопасни инсталации.

Тези тръби **имат отлична издръжливост и много дълъг живот**, докато материалът от който са изработени, създава идеални хигиенни условия по време на транспортирането на питейна вода.

✓ **УСТОЙЧИВОСТ НА ВИСОКО НАЛЯГАНЕ И ТЕМПЕРАТУРА**

Надвишава изискванията на всеки вид водна инсталация.

✓ **ДЪЛЪГ ЕКСПЛОАТАЦИОНЕН ЖИВОТ**

Много по-дълъг от 50 години, в такива системи.

✓ **ЕНЕРГОСПЕСТЯВАНЕ В СИСТЕМИ ЗА БГВ**

Фабрично изолирани тръби с изолация, която може да осигури максимални икономии на енергия.

✓ **ЛИПСА НА КАКВАТО И ДА БИЛА КОРОЗИЯ**

Корозионните субматериали не се отделят във водата, за разлика от металните тръби.

✓ **ЛИПСА НА ОТЛАГАНИЯ ПО ВЪТРЕШНАТА ПОВЪРХНОСТ НА ТРЪБАТА**

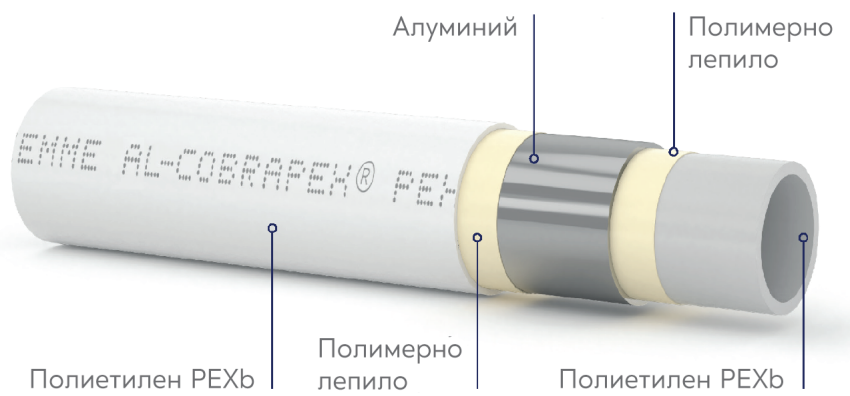
Отлаганията създават идеална среда за растежа на легионела и други патогенни бактерии.

✓ **ЗВУКОВА ИЗОЛАЦИЯ**

Отсъствие на досаден шум от потока в инсталацията.



С изолация за изпълнение на строгите европейски разпоредби, предлагаща **икономия на енергия** в инсталацията за битова гореща вода и **повишена хигиена** в мрежата за студена вода. Идеален избор за изграждане на главните хранващи щрангове.





COMPONENTI
IDRAULICI



CENTRALE
TERMICA



SISTEMI
RADIANTI



RUBINETTERIA



TIEMME RACCORDERIE S.p.A

Via Cavallera, n.6/A

25045 Castegnato (BS) – Italy

Tel. +39 030 2142211 – Fax +39 030 2142206

info@tiemme.com



www.tiemme.com