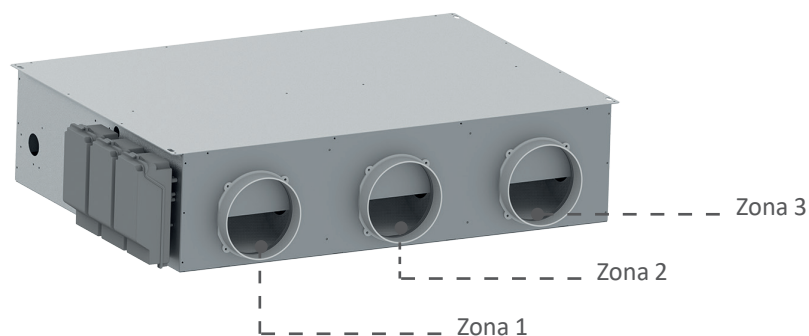


VENTILCONVETTORI CANALIZZABILI MULTIZONA:

5603FAN 

INTRODUZIONE: ART. 5603FAN

Il ventilconvettore canalizzabile offre una gamma di soluzioni al fine di soddisfare le varie esigenze di raffrescamento, riscaldamento e deumidifica. La particolare costruzione permette la gestione diversificata delle singole zone con un'unica unità.



- **2 TIPI DI CONFIGURAZIONI:**

- **4 TIPI DI VERSIONI:**

- **FINO A 100 Pa**

- **POTENZA FRIGORIFERA:**

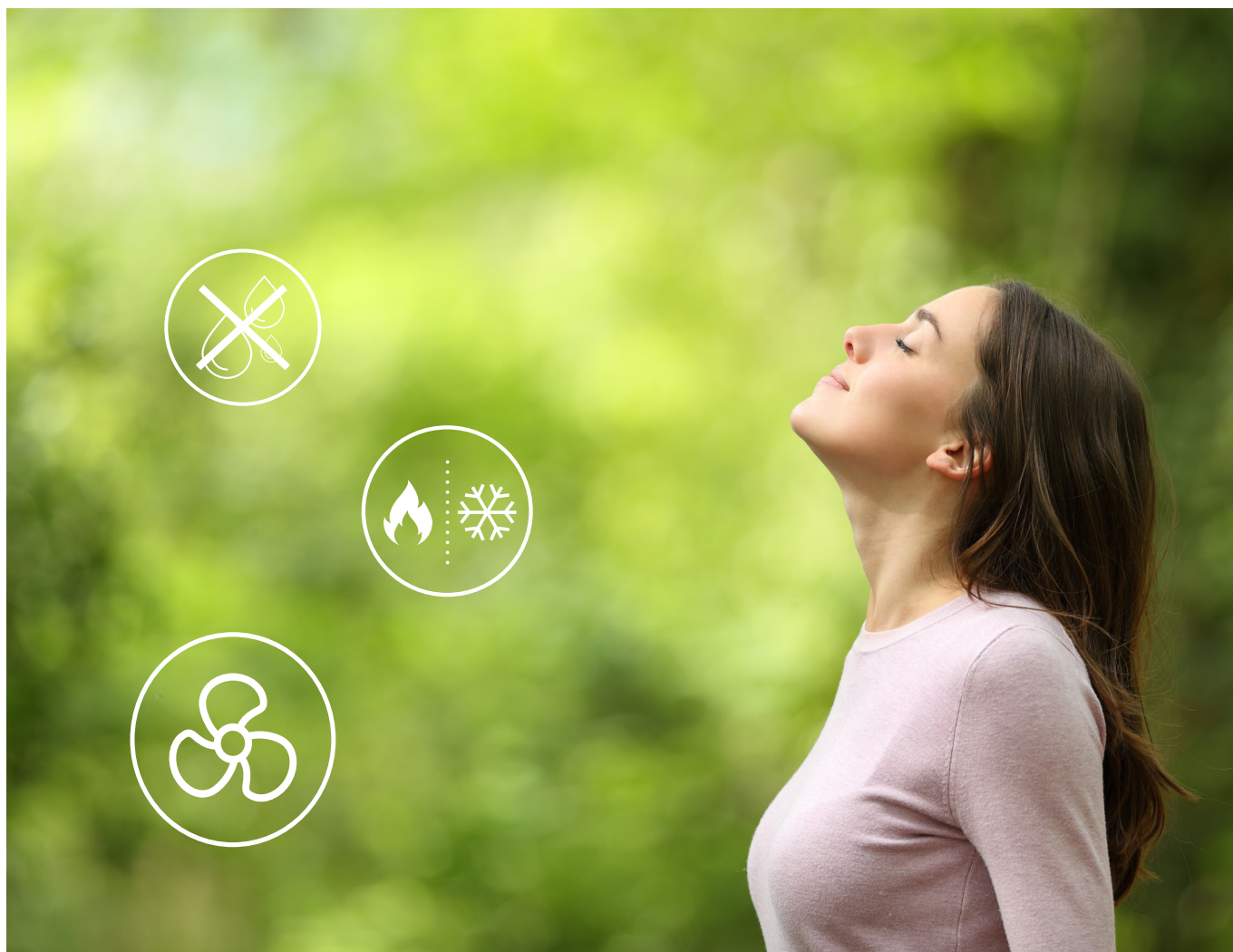
- **POTENZA TERMICA:**

- 0-10 V • Con controllo remoto ModBus (accessorio)

- 2 zone • 3 zone • 4 zone • 5 zone

da 3 a 8 KW

da 3 a 9 KW



Ventilconvettore ultrapiatto con minimo ingombro ed alta silenziosità, installazione orizzontale in controsoffitto con possibilità di gestione multi-zona (da 2 a 5 ambienti) che permette una soluzione personalizzata alle singole esigenze.

Unità dotata di ventilatori regolabili singolarmente al fine di ottimizzare le portate d'aria richieste, il comfort acustico ed i consumi energetici.

Abbinabile ad accessori per la distribuzione dell'aria sia di mandata che di ripresa con apposite griglie.

Le funzioni possono essere gestite attraverso il cronotermostato ambiente «JOLLY» (Art.5515 – accessorio a richiesta) permettendo la regolazione delle velocità dei ventilatori, la modalità di funzionamento, ed il controllo della temperatura. Inoltre, con l'apposita app gratuita (SMART FAN), disponibile per Apple e Android, è possibile la gestione da remoto dell'impianto.

In alternativa, il controllo con il sistema di termoregolazione Climav 2.0.Building Management.

COMPONENTI

QUADRO ELETTRICO

Quadro elettrico escluso dal flusso aria, con scheda elettronica di controllo e regolazione.

VENTILATORI

L'unità è dotata di ventilatori centrifughi a pale avanti. Motori EC a basso consumo energetico e regolazione integrata.

USCITE CIRCOLARI CONDENZA

Le uscite circolari presenti sulla mandata facilitano l'installazione e semplificano i collegamenti aeraulici.

FLANGIA DI RIPRESA CON FILTRO

Flangia di ripresa per installazione con ripresa diretta o canalizzabile.

BATTERIA DI SCAMBIO TERMICO

Scambiatore di calore acqua/aria in rame/alluminio ad elevate prestazioni.

BACINELLA RACCOLTA CONDENZA

La bacinella (in materiale plastico) Permette la raccolta della condensa.

ACCESSORI



JOLLY

ART. 5515

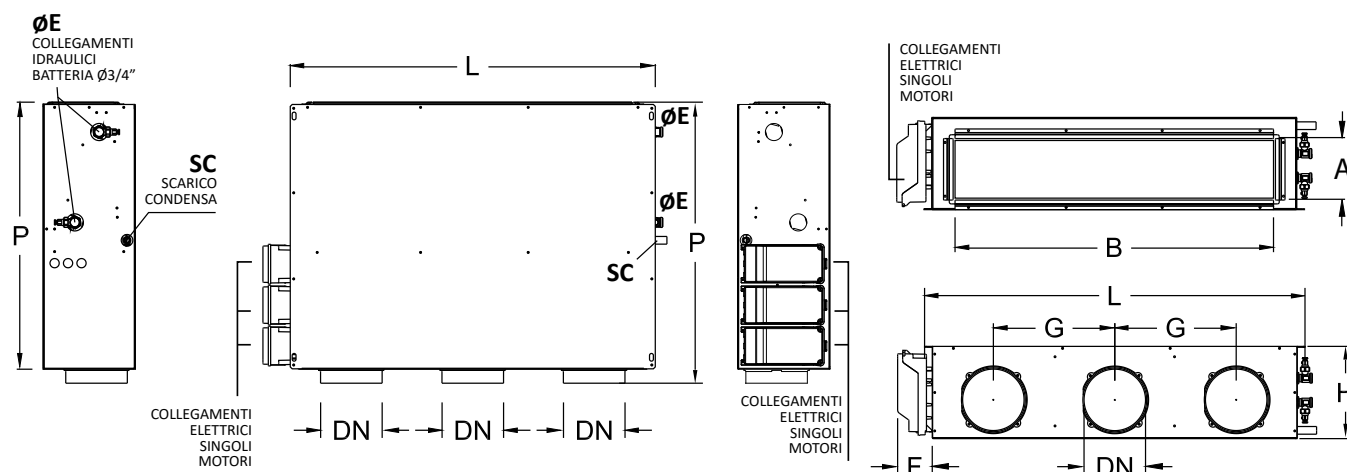
Cronotermostato ambiente per gestione 3 velocità

CARATTERISTICHE TECNICHE E DIMENSIONALI

		558 0505 558 0509	558 0506 558 0510	558 0507 558 0511	558 0508 558 0512
DATI GENERALI		ZONE 2DREG	ZONE 3DREG	ZONE 4DREG	ZONE 5DREG
Portata aria nominale massima	m³/h	600	900	1200	1500
Portata aria singolo ventilatore (vel. Massima)	m³/h	300			
Portata aria singolo ventilatore (vel. Media)	m³/h	205			
Portata aria singolo ventilatore (vel. Minima)	m³/h	60			
Prevalenza	Pa	100			
DATI PRESTAZIONALI FRIGORIFERI/TERMICI					
	DATI FRIGORIFERI				
Potenza frigorifera totale ¹	W	3790	5540	7140	7730
Potenza frigorifera sensibile ¹	W	3150	4910	6500	6710
Portata acqua	l/h	645	999	1281	1328
Perdita di carico	kPa	36,36	62,67	20,36	32,52
Potenza frigorifera totale max zona	W	2100			
Potenza frigorifera sensibile max zona	W	1500			
	DATI TERMICI				
Potenza termica totale massima ²	W	4140	6940	9580	8940
Portata acqua	l/h	722	1163	1278	1565
Perdita di carico	kPa	39,15	74,65	25,97	41,11
Potenza termica totale singola zona ²	W	2200			
DATI SONORI (Riferiti alla norma UNI EN 3741 e UNI EN 3744)					
Potenza sonora Lw trasmessa dalla struttura	dB(A)	60	61	62	64
Potenza sonora Lw irradiata nel canale	dB(A)	65	69	69	71
Pressione sonora media Lp ad 1Mt	dB(A)	46	48	49	51
Pressione sonora media Lp ad 3Mt	dB(A)	38	40	41	43
DATI ELETTRICI					
Alimentazione	V/F/Hz	230/1/50			
Potenza massima assorbita	W	140	210	280	350
Corrente massima assorbita	A	0,7	1,4	2,1	2,8

¹ Temperatura acqua batteria 7/12 °C, temperatura aria ambiente 27 °C b.s. e 19 °C b.u. (regolamento EU 2016/2281).

² Temperatura acqua batteria 45/40 °C, temperatura aria ambiente 20 °C (regolamento EU 2016/2281)



Larghezza piastra fissaggio [L]	mm	790	990	1190	1440
Profondità [P]	mm	695			
Altezza [H]	mm	240			
Bocca presa aria [B x A]	mm	630 x 143	830 x 143	1030 x 143	1317 x 143
Diametri connessione aria [DN]	mm	2 x 160	3 x 160	4 x 160	5 x 160
Ingombro quadri elettrici motori [F]	mm	90			
Interasse attacchi [G]	mm	373	316	287	287
Attacchi idraulici mandata/ritorno batteria [ØE]	Ø	3/4"	3/4"	3/4"	3/4"
Scarichi condensa [SC]	mm	20	20	20	20
Peso [KG]	kg	28	38	47	56



TIEMME RACCORDERIE S.p.A.
Via Cavallera, n. 6/A - 25045 Castegnato (BS) - Italy
Tel. +39 030 2142211 - info@tiemme.com

www.tiemme.com



Rev. 0 - 06 2025