

Sistemi sanitari më **HIGJIENIK**





Ujë i pijshëm

me cilësi
TIEMME

Uji është burim jete dhe cilësia e ujit të pijshëm është jetike për çdo shtëpi. Cilësinë e tij e përcakton instalimi i tuvabe që shpërndajnë ujin brenda ndërtesës.

Sistemi sanitar **TIEMME** kujdeset për mbrojtjen e cilësisë së ujit të pijshëm nga të gjithë faktorët që mund ta kërcënojnë atë.

TIEMME dizajnon,
prodhon dhe propozon
një sistem modern
sanitar i cili i çertifikuar
siguron një instalim të
përkryer higjienik
sanitar.



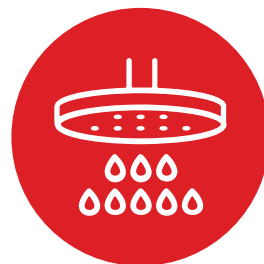
SIGURIA

Materiale moderne me besueshmëri dhe qëndrueshmëri



ÇERTIFIKIMI

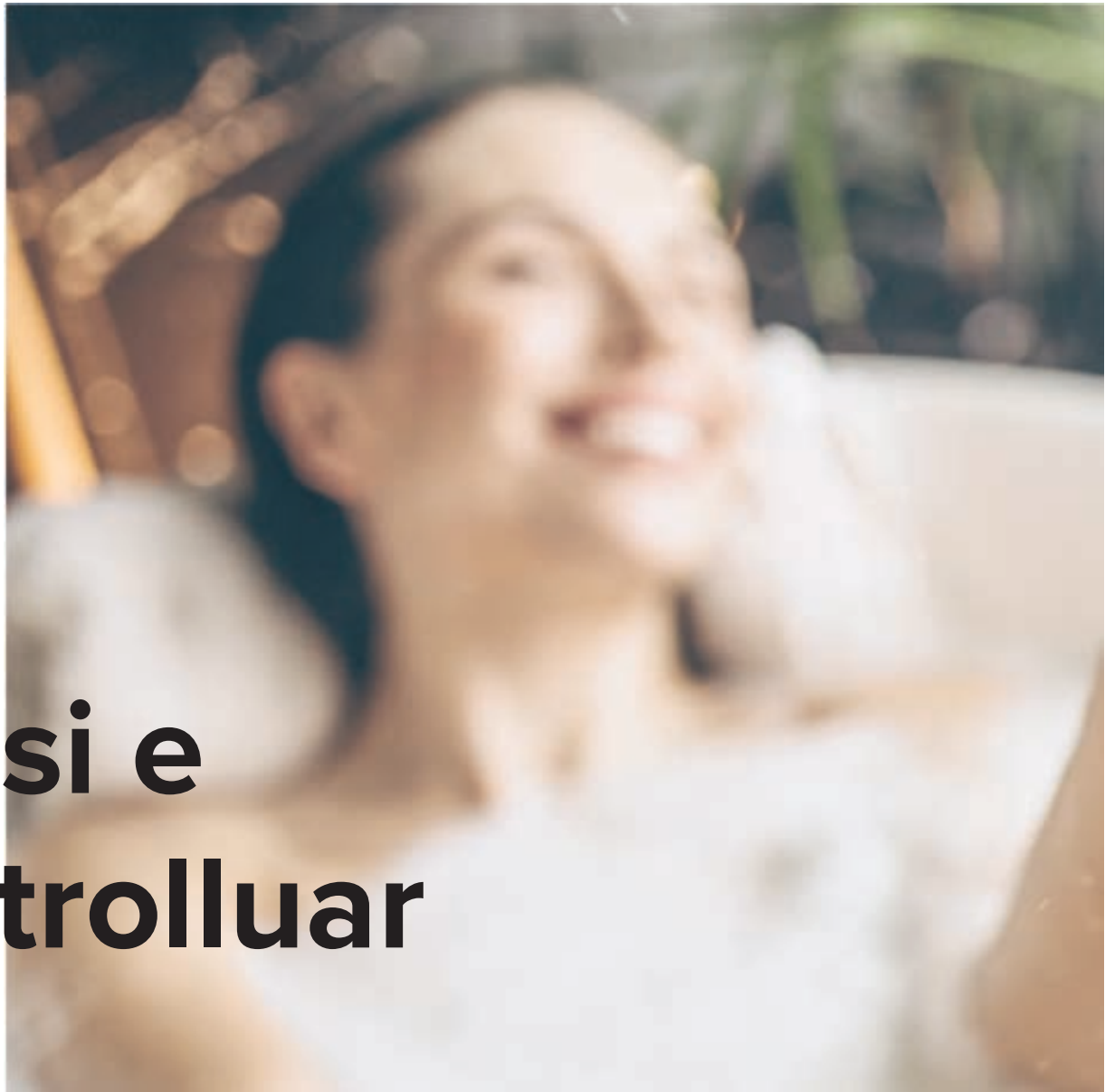
Një sistem i çertifikuar për përdorim në instalimet e ujit të pijshëm



HIGJENIK

Propozimi më modern dhe më gjithpërfshirës për trajtimin e Legjionelës

Cilësi e kontrolluar



Uji i pijshëm përcakton nivelin e cilësisë së jetës.

Përbërë nga materiale moderne me cilësi të lartë, duke përdorur makina dhe metoda në prag të teknologjisë, përmes kontrollit të rreptë të cilësisë në çdo fazë të prodhimit, nuk është rastësi që sistemi sanitar higjienik **TIEMME** arriti të marrë **çertifikatat e përshtatshme për instalimet e ujit të pijshëm** te organizatat më të rëndësishme Evropiane duke përbushur rregulloret dhe specifikimet e tilla si DVGW (Gjermani), AENOR (Spanjë), ACS&CSTB (Francë) dhe shumë të tjera.



HIGJIENA & SIGURIA

NE SIGUROJMË HIGJIENËN E UJIT

Materialet dhe teknologjia e sistemeve **TIEMME** janë arsyeja që ato vijnë me një **garancion prej fabrikës**. Sistemet tona ofrojnë **zgjdhje të plota për çdo madhësi të aplikimit** nga një banjo deri në një hotel të tërë.

Sistemi sanitar **TIEMME** ofron zgjidhjet e nevojshme **për të gjithë sistemin e furnizimit me ujë**, duke filluar nga shpërndarja e deri te konsumi lokal (banjo, kuzhinë) dhe duke vazhduar në kolonat qendrore të furnizimit.

Tubat janë prodhuar në përputhje me rregulloren ndërkombëtare ISO 15875 dhe kanë një certifikim të përshtatshëm për përdorim në instalimet e ujit të pijshëm nga laboratorët më prestigjioze Evropian

Të gjitha pjesët janë të bëra nga tunxhi CW 617 sipas standardit Evropian EN 1216, një material i përcaktuar si i përshtatshëm për përdorim në instalimin e ujit të pijshëm sipas Iniciativës 4 MS të Komisionit Evropian.





TIEMME AL-COBRAPRESS

PRESS

LIDHJE ME SHTYPJE

Përparësitë e rëndësishme që u ofrohen sistemeve sanitare **TIEMME** nga kjo metodë inovative e lidhjes, rrisin ndjeshëm vlerën e tyre jo vetëm për sa i përket sigurisë dhe besueshmërisë së instalimit por edhe respektimit të cilësisë dhe higjienës së ujit që mbartin.

*Një udhëheqës botëror në teknologjinë e lidhjeve me SHTYPJE, TIEMME ka dizajnuar dhe zhvilluar **evolucionin e rrjeteve hidraulike për dekada.***



✓ LIDHJE TË PËRHERSHME

Instalime me lidhje të përhershme që nuk mund të çmontohen.

✓ SIGURI ABSOLUTE

Falë dizajnit të sistemit që përjashton çdo gabim instalimi.

✓ STANDARDIZIM I

PUNËS SË LIDHJEVE

Si rezultat i montimit më të lehte, më të shpejtë dhe më të sigurt të rrjeteve.

✓ TË PËRSHTATSHME PËR UJË TË PIJSHËM

Përbërë nga tunxhi CW 617, janë të përshtatshme për ujë të pijshëm, sipas Iniciativës 4MS të Komisionit Evropian.

✓ REZISTENCË E PROVUAR PËRJETËSISHT

Tunxh, me qëndrueshmëri në të gjithë gamën e vlerave të lejueshme të presionit dhe temperaturës.

✓ MBROJTJE MAKSIMALE

Me sipërfaqe të jashtme të mbuluar plotësisht me kallaj..

✓ LIDHJE E GARANTUAR E PAPËRSHKUESHME NGA UJI

Me sistemin e kyçjes (Profil TH) dhe unazat mbyllëse të dyfishta O', sigurohet absolutisht pozicioni i saktë i mjetit fiksues dhe ngushtësia e lidhjeve.

✓ GAMË E PLOTË E FORMAVE & DIMENSIONEVE



Shumëllojshmëria e gjerë e tubave dhe pajisjeve për shtypje është e përshtatshme për çdo lloj ndërtese, **nga shtëpi të vogla e deri te projekte të mëdha hoteliere**, duke krijuar një instalim me **homogjenitet absolut të materialeve dhe teknologjisë**.

Sistemi sanitar **TIEMME** ofron një numër të varianteve teknike dhe zgjidhjeve të specializuara sipas nevojave të secilës ndërtesë, duke siguruar një instalim **higjienik, cilësor dhe të besueshëm**.



Bërnylat e dyfishtë në formë U të murit, ose në një rresht ose në një lak, siguronjë rrjedhën e rregullt të ujit të freskët, eliminojnë pjesët e rrjetit ku uji mund të stagnoj dhe parandalon rritjen e mikroorganizmave dhe bakterieve Legionela.



TIEMME

AL-COBRAPRESS

TUB SHUMËSHTRESOR
AL COBRAPEX



Përdorimi i tubave me shumë shtresa **AL COBRAPEX** të çertifikuar për përdorim në instalimet e ujit të pijshëm nga organizata gjermane DWGV, është baza për instalimet tona të sigurta.

Këto tuba kanë **qëndrueshmëri të shkëlqyeshme dhe jetëgjatësi shumë të gjatë**, ndërsa materiali i tyre krijon kushte ideale higjienike gjatë transportit të ujit të pijshëm.

✓ **QËDRUESHMËRIA E PRESIONIT DHE TEMPERATURËS**

Tejkalon kërkesat e çdo lloji të instalimit të ujit.

✓ **SHËRBIM PËR JETË TË GJATË**

Për mjedise të tilla, është më gjatë se 50 vjet.

✓ **KURSIMET E ENERGJISË NË UJIN E NGROHTË SHTËPIAK**

Tuba të izoluar në fabrikë me izolim që mund të sigurojnë kursim maksimal të energjisë.

✓ **MUNGESË E ÇDO LLOJ KORROZIONI**

Nën-materialet e korrozionit nuk lëshohen në ujë, ndryshe nga tubat metalikë.

✓ **MUNGESË E DEPOZITAVE TË MBETURINAVE NË SIPËRFAQEN E BRENDSHME TË TUBIT**

Sedimentet krijojnë një mjedis ideal për rritjen e Legjionelës dhe baktereve tjera patogjene.

✓ **IZOLIM ZËRI**

Mungesa e zhurmës së bezdisshme të rrjedhës në instalim.

Me izolim për plotësimin e rregullave strikte Evropiane, duke ofruar **kursime të energjisë** në instalimin e ujit të ngrohtë shtëpiak dhe **higjienë të shtuar** në rrjetin e ujit të ftohtë. Zgjidhje ideale për ndërtimin e kolonave kryesore të furnizimit.





COMPONENTI
IDRAULICI



CENTRALE
TERMICA



SISTEMI
RADIANTI



RUBINETTERIA



TIEMME RACCORDERIE S.p.A

Via Cavallera, n.6/A

25045 Castegnato (BS) – Italy

Tel. +39 030 2142211 – Fax +39 030 2142206

info@tiemme.com



www.tiemme.com